



IEGULDĪJUMS TAVĀ NĀKOTNĒ!

Eiropas Reģionālās attīstības fonds

Prioritāte: 2.1. Zinātne un inovācijas

Pasākums: 2.1.1. Zinātne, pētniecība un attīstība

Aktivitāte: 2.1.1.1. Atbalsts zinātnei un pētniecībai

Projekts: "Multi - modeļu izstrādes tehnoloģija .NET pielietojumu projektiem"

Projekta sākuma datums: 2014.gada 1.janvāris.

Projekta beigu datums: 2015.gada 30.jūnijs.

Līguma Nr. 2013/0031/2DP/2.1.1.1.0/13/APIA/VIAA/010

ESF finansējuma saņēmējs: SIA, SWH SETS

Sadarbības partneris: Elektronikas un datorzinātņu institūts (EDI)

Projekta aktivitātes Nr.3.5.2 "Ziņojumu reģistrēšanas izstrāde" progresa pārskats

Pārskats Nr.22. par periodu no 2014.gada 1.jūlija līdz 2014.gada 31.decembrim.

SATURS

1. Kopsavilkums	3
2. Ievads	4
3. Ziņojumu reģistrēšanas prasības	5
4. Ziņojumu reģistrēšanas realizācija.....	6
5. Rezultāti	7
6. Literatūras saraksts.....	8

1. Kopsavilkums

Pārskata periodā (2014-07-01 – 2014-12-31.) projekta „Multi - modeļu izstrādes tehnoloģija .NET pielietojumu projektiem” aktivitātes Nr.3.5.2 "Ziņojumu reģistrēšanas izstrāde" ietvaros veikti šādi darbi:

1. Ziņojumu reģistrēšanas prasību analīze.
2. Ziņojumu reģistrēšanas realizācija.
3. Aktivitātes pētnieciskā darbība apspriesta ik nedēļas projekta semināros.

2. Ievads

Šis pārskats ir veltīts projekta apakšaktivitātes Nr.3.5.2 "Ziņojumu reģistrēšanas izstrāde" ietvaros paveiktajam.

Tās ietvaros ir aprakstītas ziņojumu reģistrēšanas prasības un ziņojumu reģistrēšanas realizācija.

3. Ziņojumu reģistrēšanas prasības

Bieži vien izstrādājot lietojumprogramas, ir prasība reģistrēt kaut kādas lietotāja darbības vai notikumus, kas saistīti ar konkrētu ierakstu datubāzē.

Veicot ziņojumu reģistrāciju datubāzē vajadzētu saglabāt šādu informāciju:

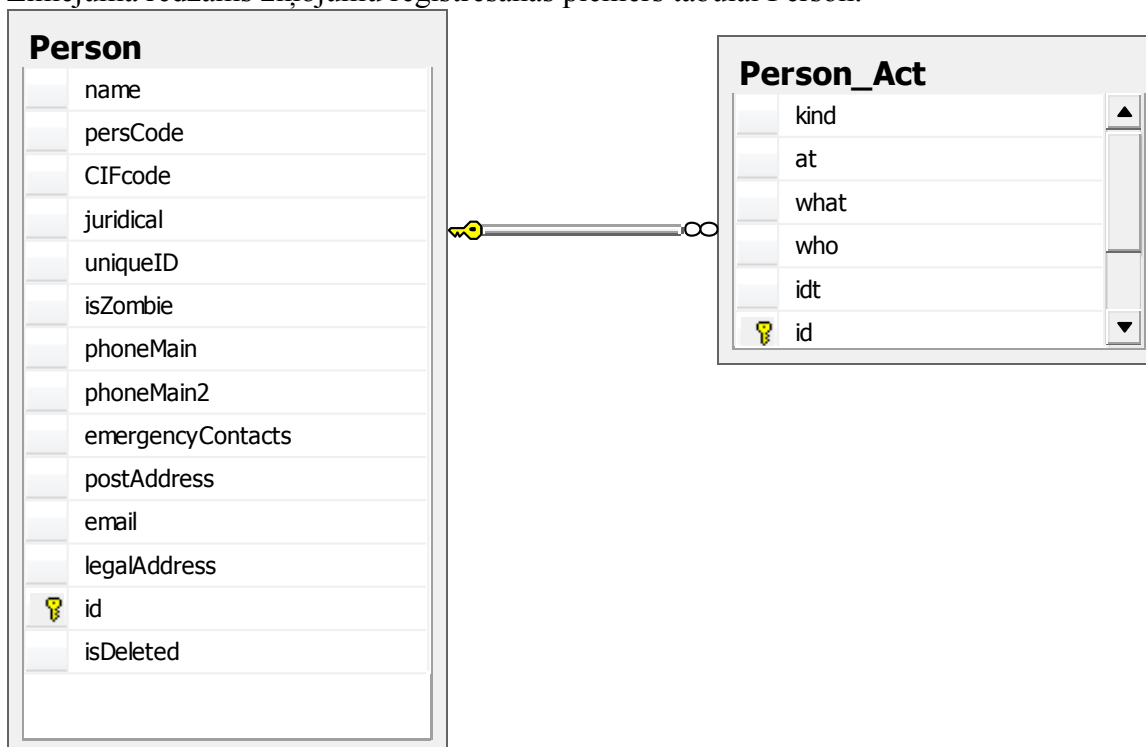
- Kas (kāds lietotājs ir veicis šo darbību);
- Kad – laiks, kad darbība ir veikta;
- Ziņojums – patvaļīgs aprakstošs teksts;
- Iespēja saistīt ziņojumu ar konkrētu ierakstu datubāzē;
- Iespēju nodefinēt, kurām tabulām varēs reģistrēt ziņojumus.

4. Ziņojumu reģistrēšanas realizācija

Tabulu metamodelī [1] metentītijai Table ir metaatribūts **isLog**. Minētais metaatribūts nosaka, vai atbilstošajai entītijai var tikt veikta ziņojumu reģistrācija. Ja atribūta vērtība ir “true”, tad, papildus pamata datu tabulai, tiks ģenerēts atbalsts ziņojumu reģistrācijas datu tabula, kuras nosaukums ir pamata datu tabulas nosaukums ar sufiksu “_Act”. Ziņojumu reģistrācijas datu tabulai ir sekojošas kolonas:

- id - ziņojuma ieraksta atslēga;
- at – laika moments, kad ierakstīts ziņojums;
- what – ziņojuma teksts;
- idt - norāde uz mainīto ierakstu pamata tabulā;
- who – lietotājs, kurš ierakstījis ziņojumu;
- kind – ziņojuma veids.

Zīmējumā redzams ziņojumu reģistrēšanas piemērs tabulai Person.



Zīmējums 1

5. Rezultāti

Aktivitātes ietvaros ir izstrādāta ziņojumu reģistrēšanas realizācija.

6. Literatūras saraksts

[1] Nr. 3.3 "Datu bāzes meta modeļa izstrāde un pētniecība, kas ietver dažādu datu bāzu vadības sistēmu atbalsta izpēti"